

bmdesign^{group}
italian comfort

CAMPIONARIO TESSUTI -
Tirella EASY 2024

INDICE

E' possibile cliccare sul codice dell'articolo d'interesse per essere rimandati direttamente alla scheda tecnica specifica

CATEGORIA A

<u>2027</u>	pag.4
<u>2436</u>	pag.6
<u>TWIST</u>	pag.8
<u>2031</u>	pag.9
<u>ALESSIA</u>	pag.10
<u>2010</u>	pag.11

CATEGORIA B

<u>600</u>	pag.14
<u>498</u>	pag.16
<u>497</u>	pag.17
<u>PENELOPE</u>	pag.18
<u>ALASKA</u>	pag.19
<u>ROMA</u>	pag.20
<u>500</u>	pag.21
<u>2019</u>	pag.23
<u>490</u>	pag.25
<u>FRIDA</u>	pag.26
<u>2011</u>	pag.28
<u>NORRIS</u>	pag.29
<u>PLUTONE</u>	pag.30
<u>RICCIO</u>	pag.31
<u>SEERSUCKER</u>	pag.32
<u>CRISTAL</u>	pag.33
<u>STELLA</u>	pag.34
<u>2437</u>	pag.35

CATEGORIA C

<u>2468</u>	pag.38
<u>953</u>	pag.39

CATEGORIA A



2027

Categoria A

Composizione::
100% PL

Posizione
(n.pagina tirella):
Tirella Easy 2024 - n.6

bmdesign^{group}
italian comfort



Tessuto Idrorepellente

Norme di smacchiatura: tamponare con carta assorbente. Quindi eliminare la macchia con un panno imbevuto in acqua e sapone neutro. Se la macchia persiste strofinare con un tampone imbevuto con alcol denaturato.

020.Avorio

640. Tronco

010. Rosso
mattone

4010. Piombo



2027

Categoria A

Composizione::
100% PL

Posizione
(n.pagina tirella):
Tirella Easy 2024 - n.6

bmdesign^{group}
italian comfort

130. Biscotto

013. Bosco

643. Ottanio

205. Ferro



Tessuto Idrorepellente

Norme di smacchiatura: tamponare con carta assorbente. Quindi eliminare la macchia con un panno imbevuto in acqua e sapone neutro. Se la macchia persiste strofinare con un tampone imbevuto con alcol denaturato.

2436

■ Categoria A

■ Composizione::
12% VI 88%PL

■ Posizione
(n.pagina tirella):
Tirella Easy 2024 - n.6
Tirella Easy 2022 - n.8

bmdesign^{group}
italian comfort



01. Beige

19. Perla

010. Rosso

205. Denim



2436

■ Categoria A

■ Composizione::
12% VI 88%PL

■ Posizione
(n.pagina tirella):
Tirella Easy 2024 - n.6
Tirella Easy 2022 - n.8

bmdesign^{group}
italian comfort



02. Tortora

21. Turchese

28. Zafferano

27. Fumo



TWIST

Categoria A

Composizione:
100% PL

Posizione
(n.pagina tirella):
Tirella Easy 2024 - n.7

bmdesign^{group}
italian comfort



Tessuto Idrorepellente

Norme di smacchiatura: tamponare prima possibile la macchia con carta assorbente prima di agire con una soluzione di acqua tiepida e sapone neutro. Testare prima il prodotto su una piccola porzione per verificare che non subisca alterazioni. Utilizzare un panno morbido inumidito con la soluzione di acqua e sapone e pulire delicatamente la macchia fino a completa rimozione, risciacquare con acqua pura e asciugare con un panno pulito. Non utilizzare detergenti aggressivi, smacchiatori o sgrassatori in quanto potrebbero danneggiare il materiale

01.

17.

02.

04.

03.

10.

09.

07.

12.

14.

18.

19.

20.

2031

Categoria A

Composizione::
100% PL

Posizione
(n.pagina tirella):
Tirella Easy 2024 - n.10

bmdesign^{group}
italian comfort



Tessuto Idrorepellente

Norme di smacchiatura: tamponare con carta assorbente. Quindi eliminare la macchia con un panno imbevuto in acqua e sapone neutro. Se la macchia persiste strofinare con un tampone imbevuto con alcol denaturato.

001.Bianco

020. Corda

012. Cenere

130. Tortora

622. Tabacco

028. Ocra

013. Bosco

016. Turchese

643. Oceano

639. Blu

641. Vinaccia

616. Perla

205. Grigio

180. Nero

ALESSIA

Categoria A

Composizione::
100% PL

Posizione
(n.pagina tirella):
Tirella Easy 2024 - n.12
Tirella Easy 2022 - n.9

bmdesign^{group}
italian comfort



Tessuto Idrorepellente

Norme di smacchiatura: tamponare prima possibile la macchia con carta assorbente prima di agire con una soluzione di acqua tiepida e sapone neutro. Testare prima il prodotto su una piccola porzione per verificare che non subisca alterazioni. Utilizzare un panno morbido inumidito con la soluzione di acqua e sapone e pulire delicatamente la macchia fino a completa rimozione, risciacquare con acqua pura e asciugare con un panno pulito. Non utilizzare detergenti aggressivi, smacchiatori o sgrassatori in quanto potrebbero danneggiare il materiale

00. Bianco

01. Perla

38. Avorio

05.

03. Tortora.

06. Tronco

35. Verde

12. Rosso

30.

13. Bordeaux

29. Fuxia

19. Blu

20.

40. Smog

2010

■ Categoria A

■ Composizione::
100% PL

■ Posizione
(n.pagina tirella):
Tirella Easy 2022 - n.8

bmdesign^{group}
italian comfort



02. Sabbia

204. Bosco

10. Bordeaux



2010

■ Categoria A

■ Composizione::
100% PL

■ Posizione
(n.pagina tirella):
Tirella Easy 2022 - n.8

bmdesign^{group}
italian comfort



19.Ecrù

13.Cielo

616. Grigio

205. Antracite



CATEGORIA B



600

Categoria B

Composizione::
94% PL 6%NY

Posizione
(n.pagina tirella):
Tirella Easy 2024 - n.1

bmdesign^{group}
italian comfort



Tessuto Idrorepellente

Norme di smacchiatura: tamponare con carta assorbente. Quindi eliminare la macchia con un panno imbevuto in acqua e sapone neutro. Se la macchia persiste strofinare con un tampone imbevuto con alcol denaturato.

001. Natur

511. Siena

436. Petrolio

045. Grigio

044. Piombo

046. Antracite

260. Cioccolato

434. Prato

600

Categoria B

Composizione::
94% PL 6%NY

Posizione
(n.pagina tirella):
Tirella Easy 2024 - n.1

bmdesign^{group}
italian comfort



Tessuto Idrorepellente

Norme di smacchiatura: tamponare con carta assorbente. Quindi eliminare la macchia con un panno imbevuto in acqua e sapone neutro. Se la macchia persiste strofinare con un tampone imbevuto con alcol denaturato.

007. Ghiaccio

036. Bordeaux

015. Marrone

009. Blu

121. Argento

017. Nero

751. Oliva

016. T.Moro

498

Categoria B

Composizione::
100% PL

Posizione
(n.pagina tirella):
Tirella Easy 2024 - n.2

bmdesign^{group}
italian comfort



001. Bianco

002. Perla

622. Tortora

650. Arancio

637. Prato

010. Carminio

4010. Grigio

616. Ghiaccio

205. Fumo

014. Blu

497

Categoria B

Composizione:
100% PL

Posizione
(n.pagina tirella):
Tirella Easy 2024 - n.2

bmdesign^{group}
italian comfort



130. Ecrù

100. Tabacco

4010. Topo

007. Arancio

1025. Alluminio

010. Corallo

626. Grigio

018.Fumo

180. Antracite

639. Blu

PENELOPE

■ Categoria B

■ Composizione::
100% PL

■ Posizione
(n.pagina tirella):
Tirella Easy 2024 - n.3
Tirella Easy 2022 - n. 6

bmdesign^{group}
italian comfort



Tessuto Idrorepellente

Norme di smacchiatura: tamponare prima possibile la macchia con carta assorbente prima di agire con una soluzione di acqua tiepida e sapone neutro. Testare prima il prodotto su una piccola porzione per verificare che non subisca alterazioni. Utilizzare un panno morbido inumidito con la soluzione di acqua e sapone e pulire delicatamente la macchia fino a completa rimozione, risciacquare con acqua pura e asciugare con un panno pulito. Non utilizzare detergenti aggressivi, smacchiatori o sgrassatori in quanto potrebbero danneggiare il materiale

01. Beige

02. Sacco

08. Ocra

03. Tortora

04. Tronco

15. Malva

27. Blu

12. Rosso

09. Menta

24. Jeans

16. Azzurro

22. Grigio

25. Antracite

ALASKA

■ Categoria B

■ Composizione::
92% PL 8%NY

■ Posizione
(n.pagina tirella):
Tirella Easy 2024 - n.3
Tirella Easy 2022 - n.6

bmdesign^{group}
italian comfort



Tessuto Idrorepellente

Norme di smacchiatura: tamponare prima possibile la macchia con carta assorbente prima di agire con una soluzione di acqua tiepida e sapone neutro. Testare prima il prodotto su una piccola porzione per verificare che non subisca alterazioni. Utilizzare un panno morbido inumidito con la soluzione di acqua e sapone e pulire delicatamente la macchia fino a completa rimozione, risciacquare con acqua pura e asciugare con un panno pulito. Non utilizzare detergenti aggressivi, smacchiatori o sgrassatori in quanto potrebbero danneggiare il materiale

01. Beige

02. Sacco

04. Ocra

06. Tortora

08. Tronco

10. Malva

19. Blu

11. Rosso

17. Menta

24. Jeans

20. Azzurro

15. Grigio

21. Antracite

ROMA

Categoria B

Composizione::
94% PL 6%PA

Posizione
(n.pagina tirella):
Tirella Easy 2024 - n.4
Tirella Easy 2022 - n.3

bmdesign^{group}
italian comfort



Tessuto Idrorepellente

Norme di smacchiatura: tamponare prima possibile la macchia con carta assorbente prima di agire con una soluzione di acqua tiepida e sapone neutro. Testare prima il prodotto su una piccola porzione per verificare che non subisca alterazioni. Utilizzare un panno morbido inumidito con la soluzione di acqua e sapone e pulire delicatamente la macchia fino a completa rimozione, risciacquare con acqua pura e asciugare con un panno pulito. Non utilizzare detergenti aggressivi, smacchiatori o sgrassatori in quanto potrebbero danneggiare il materiale

05. Bianco

04. Tortora

11. Moro

08. Fango

16. Lime

18. Rosso

15. Ocra

14. Giallo

25. Ottanio

26. Blu

33. Rosa

23. Topo

28, Antracite

32. Nero

500

Categoria B

Composizione::
65% CO 35% PL

Posizione
(n.pagina tirella):
Tirella Easy 2024 - n.4
Tirella Easy 2022 - n.2

bmdesign^{group}
italian comfort



Tessuto Idrorepellente - Antimacchia

Norme di smacchiatura: tamponare subito i liquidi caduti con un panno asciutto o della carta da cucina. In caso di macchia asciutta, spazzolare lo sporco secco.

16. Perla

21. Palude

23. Ocra

22. Mattone

30. Felce

13. Grigio

11. Fumo

10. Nero

2019

Categoria B

Composizione:
100% PL

Posizione
(n.pagina tirella):
Tirella Easy 2024 - n.5
Tirella Easy 2022 - n.2

bmdesign^{group}
italian comfort



Tessuto Idrorepellente - Antimacchia

Norme di smacchiatura: tamponare subito i liquidi caduti con un panno asciutto o della carta da cucina. In caso di macchia asciutta, spazzolare lo sporco secco.

200. Bianco

20. Natur

13. Salvia

622. Terra

2100. T.Moro

643. Ottanio

657. Antracite

2019

Categoria B

Composizione:
100% PL

Posizione
(n.pagina tirella):
Tirella Easy 2024 - n.5
Tirella Easy 2022 - n.2

bmdesign^{group}
italian comfort



Tessuto Idrorepellente - Antimacchia

Norme di smacchiatura: tamponare subito i liquidi caduti con un panno asciutto o della carta da cucina. In caso di macchia asciutta, spazzolare lo sporco secco.

106. Perla

02. Sabbia

636. Ocra

649. Mattone

651. Prato

205. Fumo

634. Nero

490

Categoria B

Composizione:
100% PL

Posizione
(n.pagina tirella):
Tirella Easy 2024 - n.5

bmdesign^{group}
italian comfort



01. Avorio

03. Beige

05. Tronco

09. Bruciato

10. Ocra

12. Bosco

11. Verde

08. Bordeaux

07. Rosa antico

13. Avio

16. Notte

19. Grigio

20. Asfalto

22. Nero

FRIDA

■ Categoria B

■ Composizione::
70% PL 30%LI

■ Posizione
(n.pagina tirella):
Tirella Easy 2024 - n.6

bmdesign^{group}
italian comfort



Tessuto Idrorepellente

Norme di smacchiatura: tamponare prima possibile la macchia con carta assorbente prima di agire con una soluzione di acqua tiepida e sapone neutro. Testare prima il prodotto su una piccola porzione per verificare che non subisca alterazioni. Utilizzare un panno morbido inumidito con la soluzione di acqua e sapone e pulire delicatamente la macchia fino a completa rimozione, risciacquare con acqua pura e asciugare con un panno pulito. Non utilizzare detergenti aggressivi, smacchiatori o sgrassatori in quanto potrebbero danneggiare il materiale

01.

02.

09.

12.

13.

FRIDA

■ Categoria B

■ Composizione::
70% PL 30%LI

■ Posizione
(n.pagina tirella):
Tirella Easy 2024 - n.6

bmdesign^{group}
italian comfort



Tessuto Idrorepellente

Norme di smacchiatura: tamponare prima possibile la macchia con carta assorbente prima di agire con una soluzione di acqua tiepida e sapone neutro. Testare prima il prodotto su una piccola porzione per verificare che non subisca alterazioni. Utilizzare un panno morbido inumidito con la soluzione di acqua e sapone e pulire delicatamente la macchia fino a completa rimozione, risciacquare con acqua pura e asciugare con un panno pulito. Non utilizzare detergenti aggressivi, smacchiatori o sgrassatori in quanto potrebbero danneggiare il materiale

14.

07.

06.

16.

17.

2011

Categoria B

Composizione::
100% PL

Posizione
(n.pagina tirella):
Tirella Easy 2024 - n.7
Tirella Easy 2022 - n.4

bmdesign^{group}
italian comfort



Tessuto Idrorepellente

Norme di smacchiatura: tamponare con carta assorbente. Quindi eliminare la macchia con un panno imbevuto in acqua e sapone neutro. Se la macchia persiste strofinare con un tampone imbevuto con alcol denaturato.

01. Bianco

130. Tortora

05. Biscotto

800. Tronco

101. Bruciato

80. Cipria

10. Rosso

12. Muschio

15. Azzurro

14. Blu

205. Antracite

27. Cenere

18. Nero

NORRIS

Categoria B

Composizione:
100% PL

Posizione
(n.pagina tirella):
Tirella Easy 2024 - n.8
Tirella Easy 2022 - n.7

bmdesign^{group}
italian comfort



Tessuto Antimacchia-Idrorepellente

Norme di smacchiatura:
Versare direttamente l'acqua sulla superficie da pulire o utilizzare un panno bagnato. Trattare la macchia strofinando con movimenti circolari fino a completa rimozione. Per macchie tenaci ripetere utilizzando il panno risciacquato

16. Bianco

01. Beige

04. Tortora

03. Sacco

06. Marrone

08. Ocra

22. Bosco

11. Rosso

12. Bordeaux

18. Petrolio

20. Blu

13. Rosa

23. Perla

25. Grigio

PLUTONE

Categoria B

Composizione::
100% PL

Posizione
(n.pagina tirella):
Tirella Easy 2024 - n.8
Tirella Easy 2022 - n.7

bmdesign^{group}
italian comfort



Tessuto Idrorepellente

Norme di smacchiatura: tamponare prima possibile la macchia con carta assorbente prima di agire con una soluzione di acqua tiepida e sapone neutro. Testare prima il prodotto su una piccola porzione per verificare che non subisca alterazioni. Utilizzare un panno morbido inumidito con la soluzione di acqua e sapone e pulire delicatamente la macchia fino a completa rimozione, risciacquare con acqua pura e asciugare con un panno pulito. Non utilizzare detergenti aggressivi, smacchiatori o sgrassatori in quanto potrebbero danneggiare il materiale

01.Bianco

03.Beige

04. Tortora

08. Sacco

07. Marrone

11. Ocra

24. Bosco

13. Rosso

14. Bordeaux

18. Petrolio

20. Blu

13. Rosa

27. Grigio

29. Nero

RICCIO

■ Categoria B

■ Composizione::
100%PL

■ Posizione
(n.pagina tirella):
Tirella Easy 2024 - n.9

bmdesign^{group}
italian comfort



Tessuto Idrorepellente

Norme di smacchiatura: tamponare prima possibile la macchia con carta assorbente prima di agire con una soluzione di acqua tiepida e sapone neutro. Testare prima il prodotto su una piccola porzione per verificare che non subisca alterazioni. Utilizzare un panno morbido inumidito con la soluzione di acqua e sapone e pulire delicatamente la macchia fino a completa rimozione, risciacquare con acqua pura e asciugare con un panno pulito. Non utilizzare detergenti aggressivi, smacchiatori o sgrassatori in quanto potrebbero danneggiare il materiale

01.

05.

06.

07.

02.

18.

14.

13.

11.

28.

23.

15.

09.

27.

SEERSUCKER

Categoria B

Composizione::
100% PL

Posizione
(n.pagina tirella):
Tirella Easy 2024 - n.9

bmdesign^{group}
italian comfort



Tessuto Idrorepellente

Norme di smacchiatura: tamponare con carta assorbente. Quindi eliminare la macchia con un panno imbevuto in acqua e sapone neutro. Se la macchia persiste strofinare con un tampone imbevuto con alcol denaturato.

200. Bianco

20. Avorio

130. sacco

622. Tronco

654. C. Zucchero

646. Cipria

637. Verde

651. Lime

10. Rosso.

14. Titanio

21. Avio

106. Perla

17. Grigio

4010 Antracite

CRISTAL

■ Categoria B

■ Composizione::
100% PL

■ Posizione
(n.pagina tirella):
Tirella Easy 2024 - n.10

bmdesign^{group}
italian comfort



Tessuto ANTIMACCHIA

Norme di smacchiatura:
Versare direttamente
l'acqua sulla superficie da
pulire o utilizzare un panno
bagnato. Trattare la macchia
strofinando con movimenti
circolari fino a completa
rimozione. Per macchie
tenaci ripetere utilizzando il
panno risciacquato.

01.

02.

03.

20.

10.

14.

13.

15.

22.

18.

07.

17.

19.

23.

STELLA

■ Categoria B

■ Composizione:
93% PVC 7%PU

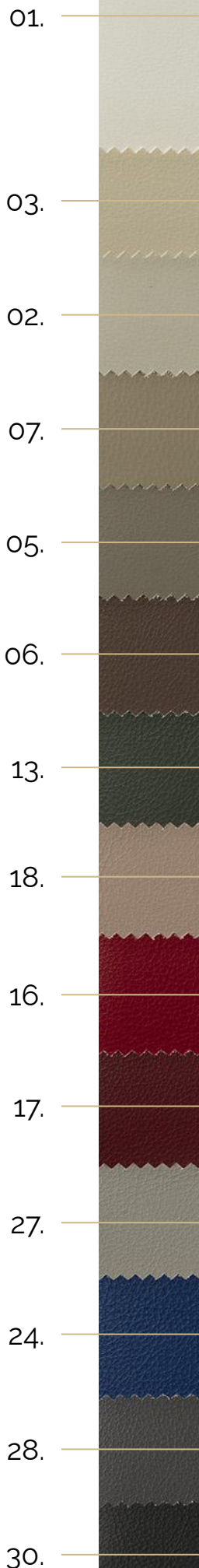
■ Posizione
(n.pagina tirella):
Tirella Easy 2024 - n.12

bmdesign^{group}
italian comfort



Tessuto Idrorepellente

Norme di smacchiatura: tamponare prima possibile la macchia con carta assorbente prima di agire con una soluzione di acqua tiepida e sapone neutro. Testare prima il prodotto su una piccola porzione per verificare che non subisca alterazioni. Utilizzare un panno morbido inumidito con la soluzione di acqua e sapone e pulire delicatamente la macchia fino a completa rimozione, risciacquare con acqua pura e asciugare con un panno pulito. Non utilizzare detergenti aggressivi, smacchiatori o sgrassatori in quanto potrebbero danneggiare il materiale



2437

Categoria B

Composizione:
100% PL

Posizione
(n.pagina tirella):
Tirella Easy 2022 - n. 1

bmdesign^{group}
italian comfort



Tessuto Idrorepellente

Norme di smacchiatura: tamponare con carta assorbente. Quindi eliminare la macchia con un panno imbevuto in acqua e sapone neutro. Se la macchia persiste strofinare con un tampone imbevuto con alcol denaturato.

24. Verde

10. Carminio

19. Perla

205. Fumo



2437

Categoria B

Composizione:
100% PL

Posizione
(n.pagina tirella):
Tirella Easy 2022 - n. 1

bmdesign^{group}
italian comfort



Tessuto Idrorepellente

Norme di smacchiatura: tamponare con carta assorbente. Quindi eliminare la macchia con un panno imbevuto in acqua e sapone neutro. Se la macchia persiste strofinare con un tampone imbevuto con alcol denaturato.

02. Sabbia

08. Ciliegia

14. Oltremare

27. Cenere



CATEGORIA C



2468

Categoria C

Composizione:
100% PL

Posizione
(n.pagina tirella):
Tirella Easy 2024 - n. 1
Tirella Easy 2022 - n. 1

bmdesign^{group}
italian comfort



Tessuto Idrorepellente

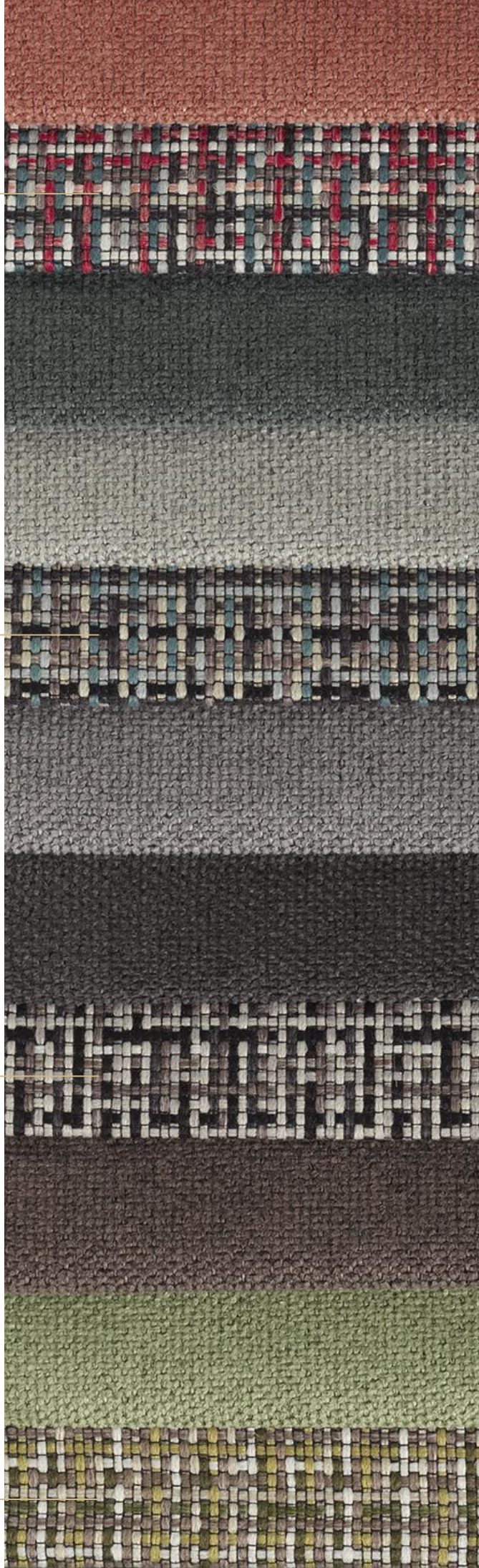
Norme di smacchiatura: tamponare con carta assorbente. Quindi eliminare la macchia con un panno imbevuto in acqua e sapone neutro. Se la macchia persiste strofinare con un tampone imbevuto con alcol denaturato.

101.

21.

18.

24.



953

Categoria C

Composizione::
100% PL

Posizione
(n.pagina tirella):
Tirella Easy 2024 - n.11
Tirella Easy 2022 - n. 3

bmdesign^{group}
italian comfort



Tessuto Idrorepellente

Norme di smacchiatura: tamponare con carta assorbente. Quindi eliminare la macchia con un panno imbevuto in acqua e sapone neutro. Se la macchia persiste strofinare con un tampone imbevuto con alcol denaturato.

20. Avorio

19. Sabbia

130. Tortora

05. Tronco

622. Fumo

204. Muschio

103. Ambra

07. Mattone

09. Rosso

16. Blu

617. Petrolio

17. Perla

27. Avio

205. Ferro

100. Asfalto

Tessuti Eliminati

Campionario 2024

2025 - Tirella Easy 2024

Maryanne - Tirella Easy 2024

Campionario 2022

2016 - Tirella Easy 2022

870 - Tirella Easy 2022

339 - Tirella Glamour 2022

458 - Tirella Glamour 2022

486 - Tirella Glamour 2022

520 - Tirella Glamour 2022

729 - Tirella Glamour 2022

730 - Tirella Glamour 2022

OPTICAL - Tirella Glamour 2022

823 - Tirella Glamour 2022

Tessuti Sconsigliati per modello

Modello	Tessuto sconsigliato
Amanda	Penelope
Taormina	Alessia - Plutone - Maryanne - 2013 - Ecopelle - 923 - Teknofibra - Smedo
Blake	Penelope
New Oliver	Penelope
Giotto	Penelope

group
bmdesign
italian comfort